

**الف) اطلاعات ، شرایط و مدارک مورد نیاز صدور مجوز: پروانه اکتشاف**

تاریخ: ۹۰/۶/۲۹		۱- اطلاعات مرجع صادر کننده مجوز یا پروانه فعالیت اقتصادی:	
صفحه: ۱			
<p>۱- الف) عنوان مرجع صادر کننده: سازمان صنعت ، معدن و تجارت</p> <p>۱-ب) نشانی و کد پستی: رشت - بلوار شهید بهشتی - کد پستی ۶۴۳۵۵-۴۱۹۵۸</p> <p>۱-ج) شماره تلفن: ۴۲۲۸۰۸۳-۴۲۲۷۰۴۹-۴۲۲۸۹۱۶ شماره نمابر: ۴۲۲۸۲۰۹</p> <p>۱-د) آدرس سایت اینترنتی و پست الکترونیکی: <a href="http://gilan.mim.gov.ir">http://gilan.mim.gov.ir</a> <a href="mailto:gilan@mim.gov.ir">gilan@mim.gov.ir</a></p> <p>۱-ه) نام و شماره تلفن واحد یا قسمت رسیدگی کننده به موضوع: اداره امور معادن - کریم توکل نیا</p> <p>۱-ی) نام و شماره تلفن فرد پاسخگو در زمینه موضوع: اداره امور معادن - کریم توکل نیا</p>			
۲- اطلاعات مجوز یا پروانه فعالیت اقتصادی			
۲- الف) عنوان کامل مجوز یا پروانه صادره: پروانه اکتشاف			
۲- ب) اطلاعات مرجع صادر کننده مجوز یا پروانه فعالیت اقتصادی:			
شرایط اختصاصی		شرایط عمومی	
-----		<p>کلیه متقاضیانی که در مزایده عمومی، پروانه های کشف موجود " شرکت می نمایند میبایست دارای شرایط ذیل باشند:</p> <p>۱- سن رشد در صدور پروانه</p> <p>۲- وضعیت خدمت وظیفه عمومی</p> <p>۳- رعایت ماده ۳۳ قانون معدن و قانون استفسار به آن از سوی کلیه اشخاص حقیقی و حقوقی</p>	
۲- ج) مدارک و مستندات مورد نیاز برای صدور مجوز یا پروانه صادره:			
مدارک و مستندات قانونی		مدارک و مستندات عمومی	
<p>-درخواست صدور پروانه اکتشاف مثبت در دبیرخانه سازمان.</p> <p>-در صورتیکه محدوده بلامعارض بوده و مطابق نوع ماده معدنی و قوانین مربوطه باشد پاسخ به متقاضی در قالب فرم شماره ۱ اکتشافی اعلام و رونوشت به بانک اطلاعات وزارت متبوع ارسال می شود.</p> <p>-اخذ تعدنانه و معرفی مسئول فنی معدن ظرف ۲ ماه توسط متقاضی پس از ثبت بدون پاسخ استعمال از وزارت متبوع.</p> <p>-بازدید کارشناسی جهت تایید تطابق محدوده ثبت شده روی نقشه با محدوده تعریف شده روی زمین و تکمیل فرم.</p> <p>-استعلام از مراجع ذیربط.</p> <p>-ارسال نامه ارائه طرح اکتشاف به متقاضی در صورت مثبت بودن استعلام ها.</p>		<p>ارائه اصل شناسنامه/اصل کارت ملی (برای تطبیق) و ۲ نسخه تصویر کلیه صفحات آن (برای اشخاص حقیقی)</p> <p>اساسنامه، روزنامه رسمی متضمن آگهی تاسیس و آخرین تغییرات مشخصات شرکت و روزنامه رسمی موید صاحبان مجاز امضای شرکت و ۲ نسخه تصویر صفحات آن (برای اشخاص حقوقی)</p>	
۲- د) هزینه مورد نیاز برای صدور مجوز یا پروانه صادره:			
عنوان مرحله	مبلغ دریافتی	کد بانک عامل	شماره حساب
۱	۱۰۰۰۰۰	۳۷۰۱	۹۱۶۱۷

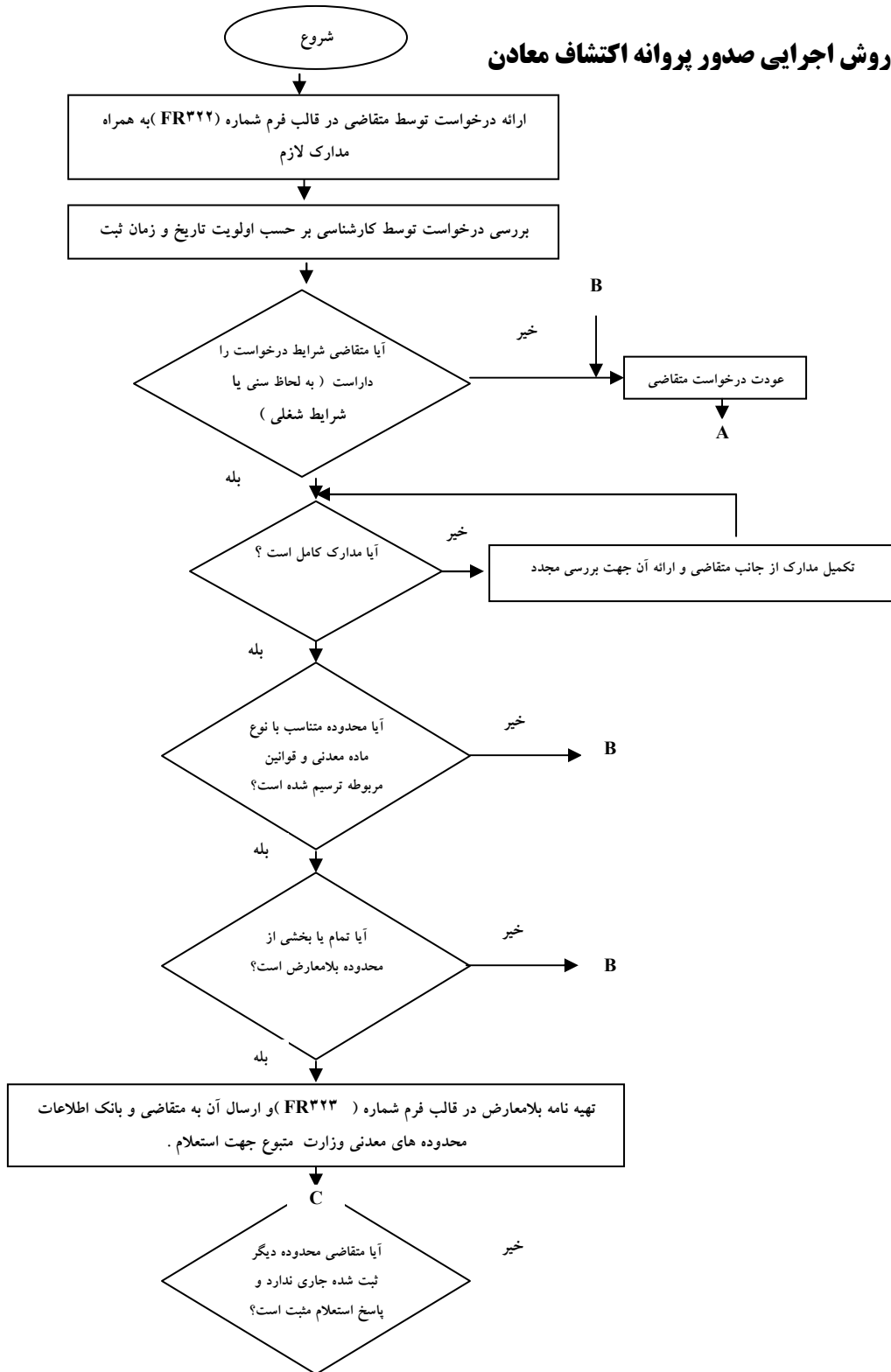
## ب) مراحل اجرای مجوز/ پروانه صادره و زمانبندی:

تاریخ: ۹۰/۶/۲۹		مراحل اجرای/ صدور مجوز یا پروانه صادره و زمانبندی هر مرحله:.....				
صفحه: ۲						
خروجی مرحله		ورودی مرحله		زمان انجام	عنوان مرحله	کد مرحله
واحد/سازم ان دریافت کننده	نوع خروجی	واحد/سازمان ارائه کننده	نوع ورودی			
اداره پشتیبانی	فرم ثبت شده در دبیرخانه سازمان با تاریخ و ساعت	-----	فرم درخواست صدور پروانه اکتشاف		ارائه درخواست توسط متقاضی حائز شرایط به لحاظ سنی و شغلی	۱
اداره امور معادن	اعلام محدوده پلا معارض در قالب فرم اکتشاف ۱ و عودت درخواست در صورت وجود متقاضی متقدم	-----	نقشه ۱/۲۵۰۰۰ و فرم تکمیل شده و ثبت شده درخواست	ظرف مدت ۷ روز از تاریخ ثبت درخواست	بررسی درخواست توسط کارشناس جهت ترسیم صحیح محدوده بر اساس ماده معدنی و قوانین و پلا معارض بودن آن	۲
اداره امور معادن	فرم تعهد و قرارداد تکمیل شده	اداره امور معادن	فرم تعهدنامه و قرارداد مسئول فنی	حداکثر ۲ ماه از اجرای مرحله ۲	اخذ تعهدنامه و معرفی مسئول فنی معدن از متقاضی ظرف ۲ ماه پس از اعلام پاسخ ادارت ذیربط	۳
اداره امور معادن	گزارش میله گذاری	اداره امور معادن	-----	در مهلت دو ماهه	بازدید کارشناس جهت تایید تطابق محدوده ثبت شده بر روی نقشه با محدودته تعریف شده بر روی زمین	۴
اداره پشتیبانی	نامه استعمال از دستگاههای ذیربط	اداره امور معادن	-----	پس از مرحله ۴	استعلام از مراجع ذیربط	۵
اداره امور معادن	عودت درخواست در صورت مخالفت دستگاهها و در صورت موافقت دستور اقدام جهت ارائه طرح اکتشاف	دستگاه مربوطه - اداره پشتیبانی	نامه از ادارات ذیربط	پس از مرحله ۵ در مهلت ۲ ماهه	دریافت پاسخ استعمال از مراجع ذیربط	۶
اداره پشتیبانی	نامه ارائه طرح اکتشاف	اداره امور معادن	-----	پس از مرحله ۶	ارسال نامه ارائه طرح اکتشاف به متقاضی در صورت مثبت بودن استعمال	۷
اداره امور معادن	طرح اکتشاف ارائه شده	اداره پشتیبانی	طرح اکتشاف ثبت شده در دبیرخانه	پس از مرحله ۷	ارائه طرح اکتشاف توسط متقاضی	۸
اداره امور معادن	تایید یا عدم تایید گزارش	اداره امور معادن	گزارش طرح اکتشاف و نقشه های مربوطه	پس از مرحله ۸	دستور بررسی گزارش طرح اکتشاف در کمیته طرحها	۹
اداره امور معادن	-----	اداره امور معادن	گزارش اصلاحی	پس از مرحله ۹	در صورت عدم تایید گزارش ارسال نامه اصلاح گزارش طرح اکتشاف	۱۰
اداره پشتیبانی	پروانه اکتشاف	اداره امور معادن	پروانه اکتشاف	پس از مرحله ۱۰	صدور پروانه اکتشاف پس از تایید گزارش	۱۱

## ج) نمودار اجرای مراحل صدور مجوز/پروانه :

تاریخ: ۹۰/۶/۲۹		نمودار اجرای مراحل اجرای/صدور مجوز یا پروانه صادره ...		
صفحه: ۳				
		اداره امور معادن	اداره پشتیبانی	واحد/سازمان مرحله
			فرم درخواست ثبت شده در دبیرخانه سازمان با تاریخ و ساعت	مرحله ۱
		بررسی درخواست توسط کارشناس جهت ترسیم صحیح محدوده بر اساس ماده معدنی و قوانین و پلاعارض بودن آن		مرحله ۲
		اخذ تمهیدنامه و معرفی مسئول فنی معدن از متقاضی ظرف ۲ ماه پس از اعلام پاسخ ادارت ذریبط	اخذ تمهیدنامه و معرفی مسئول فنی معدن از متقاضی ظرف ۲ ماه پس از اعلام پاسخ ادارت ذریبط	مرحله ۳
		بازدید کارشناس جهت تایید تطابق محدوده ثبت شده بر روی نقشه با محدوده تعریف شده بر روی زمین		مرحله ۴
		استعلام از مراجع ذریبط	استعلام از مراجع ذریبط	مرحله ۵
		دریافت پاسخ استعلام از مراجع ذریبط	دریافت پاسخ استعلام از مراجع ذریبط	مرحله ۶
		نامه ارائه طرح اکتشاف	ارسال نامه ارائه طرح اکتشاف به متقاضی در صورت مثبت بودن استعلام	مرحله ۷
		طرح اکتشاف ثبت شده	ارائه طرح اکتشاف توسط متقاضی	مرحله ۸
		دستور بررسی گزارش طرح اکتشاف در کمیته طرحها		مرحله ۹
		در صورت عدم تایید گزارش ارسال نامه اصلاح گزارش طرح اکتشاف		مرحله ۱۰
		صدور پروانه اکتشاف پس از تایید گزارش	پروانه اکتشاف ثبت شده	مرحله ۱۱

## چارت روش اجرایی صدور پروانه اکتشاف معادن



→ B

