

**الف) اطلاعات ، شرایط و مدارک مورد نیاز صدور مجوز: مجوز برداشت**

تاریخ: ۹۰/۶/۲۹		<b>۱- اطلاعات مرجع صادر کننده مجوز یا پروانه فعالیت اقتصادی:</b>	
صفحه: ۱			
<p>۱- الف) عنوان مرجع صادر کننده: سازمان صنعت ، معدن و تجارت</p> <p>۱-ب) نشانی و کد پستی: رشت - بلوار شهید بهشتی - کد پستی ۶۴۳۵۵-۴۱۹۵۸</p> <p>۱-ج) شماره تلفن: ۴۲۲۸۰۸۳-۴۲۲۷۰۴۹-۴۲۲۸۹۱۶</p> <p>شماره نمابر: ۴۲۲۸۲۰۹</p> <p>۱-د) آدرس سایت اینترنتی و پست الکترونیکی: gilan@mim.gov.ir      <a href="http://gilan.mim.gov.ir">http://gilan.mim.gov.ir</a></p> <p>۱-ه) نام و شماره تلفن واحد یا قسمت رسیدگی کننده به موضوع: اداره امور معادن - کریم توکل نیا</p> <p>۱-ی) نام و شماره تلفن فرد پاسخگو در زمینه موضوع: اداره امور معادن - کریم توکل نیا</p>			
<b>۲- اطلاعات مجوز یا پروانه فعالیت اقتصادی</b>			
<b>۲-الف) عنوان کامل مجوز یا پروانه صادره: مجوز برداشت</b>			
<b>۲-ب) اطلاعات مرجع صادر کننده مجوز یا پروانه فعالیت اقتصادی:</b>			
<b>شرایط عمومی</b>		<b>شرایط اختصاصی</b>	
ارائه درخواست از متقاض حقیقی یا حقوقی			
<b>۲-ج) مدارک و مستندات مورد نیاز برای صدور مجوز یا پروانه صادره:</b>			
<b>مدارک و مستندات عمومی</b>		<b>مدارک و مستندات قانونی</b>	
کپی شناسنامه و کارت ملی (اشخاص حقیقی) اساسنامه شرکت و آگهی آخرین تغییرات (اشخاص حقوقی)		فرم تکمیل شده درخواست برداشت موقت ترسیم محدوده بر روی نقشه ۱/۵۰۰۰۰ نتیجه بررسی کارشناسی و بازدید از منطقه توسط کارشناس در قالب فرم میله گذاری در صورت امکان واگذاری محدوده استعمال از مراجع ذیربط واریز مبلغ مربوط به ارزش استخراج ماده معدنی قبل از برداشت در صورت مثبت بودن استعمال ها	
<b>۲-د) هزینه مورد نیاز برای صدور مجوز یا پروانه صادره:</b>			
<b>عنوان مرحله</b>	<b>مبلغ دریافتی</b>	<b>کد بانک عامل</b>	<b>شماره حساب</b>
بسته به ارزش قبل از استخراج ماده معدنی		بانک ملی ۳۷۰۱	۱۹۶۱۷

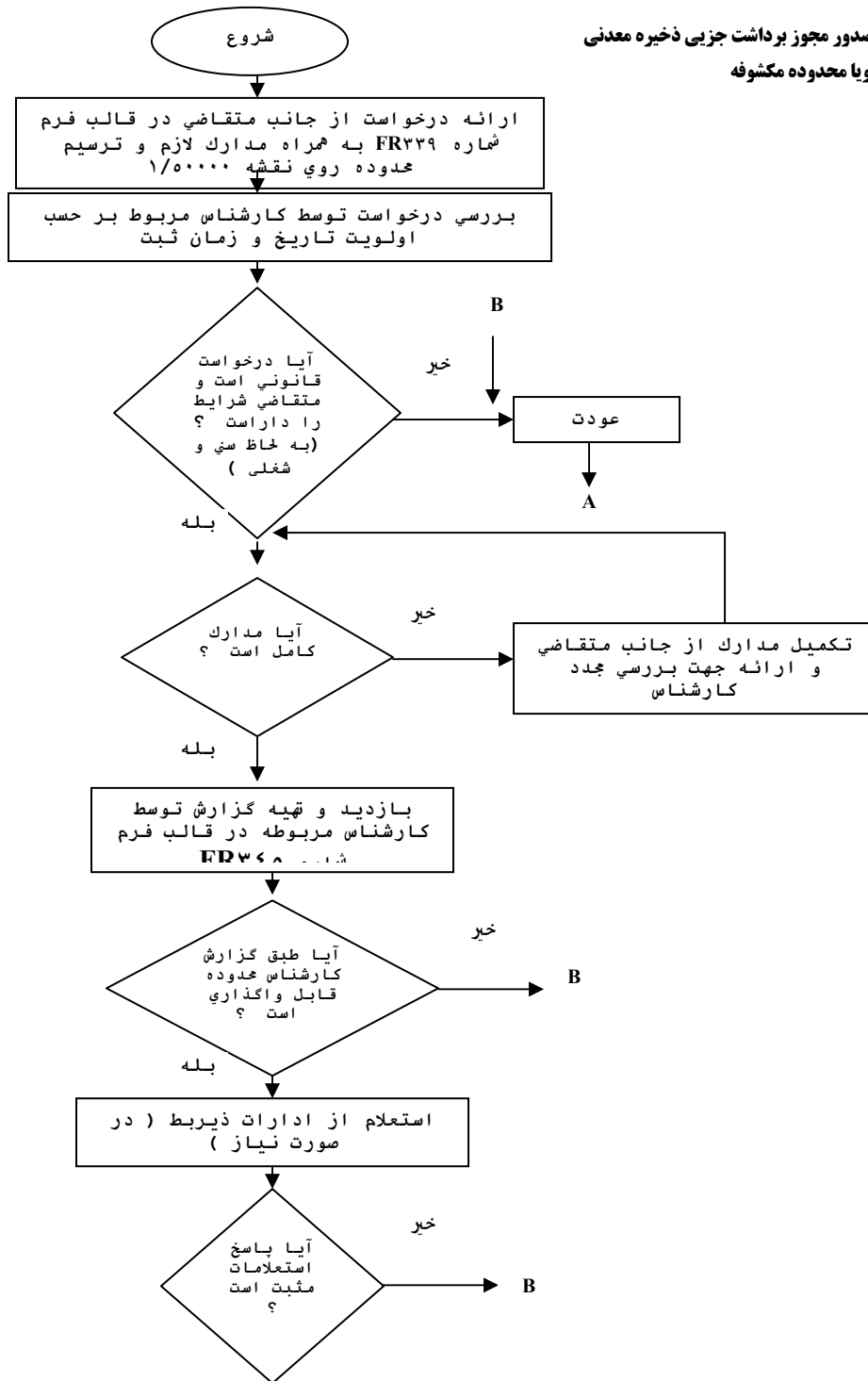
## ب) مراحل اجرای مجوز/پروانه صادره و زمانبندی:

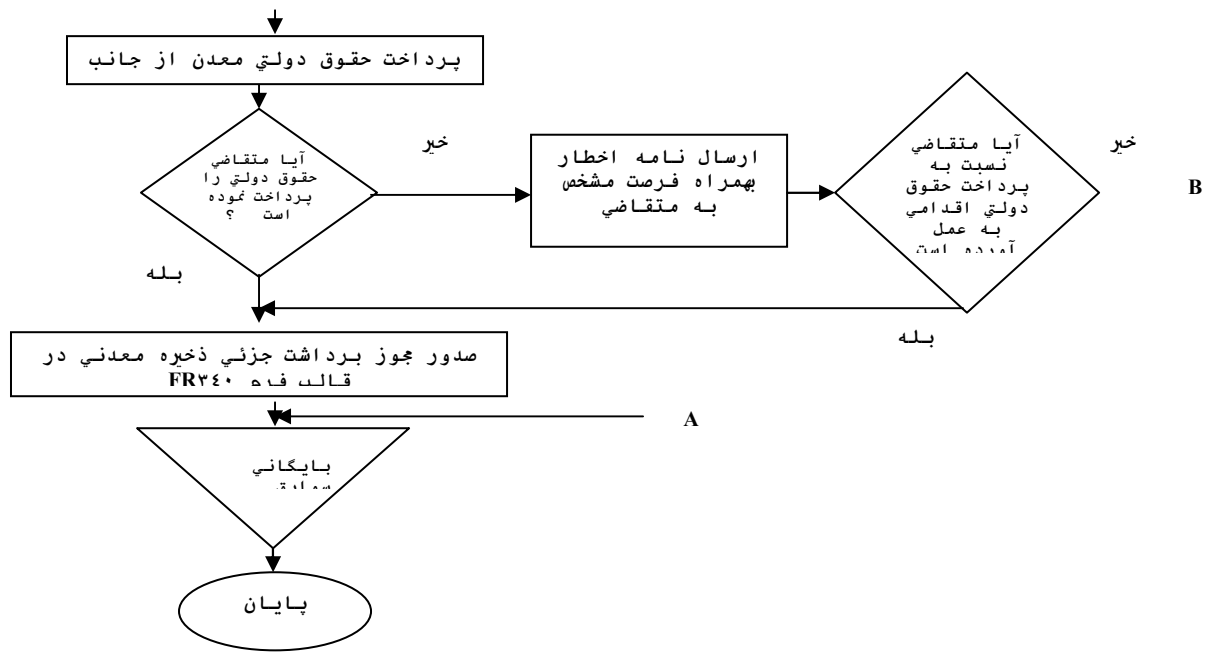
تاریخ: ۹۰/۶/۲۹		مراحل اجرای/صدور مجوز یا پروانه صادره و زمانبندی هر مرحله:.....				
صفحه: ۲						
خروجی مرحله		ورودی مرحله		زمان انجام	عنوان مرحله	کد مرحله
واحد/سازمان دریافت کننده	نوع خروجی	واحد/سازمان ارائه کننده	نوع ورودی			
اداره امور معادن	فرم درخواست ثبت شده	اداره امور معادن	تقاضای کتبی در قالب فرم مربوطه	-	ارائه درخواست توسط متقاضی در قالب فرم درخواست	۱
اداره پشتیبانی	ثبت درخواست	-----	اشخاص حقیقی کپی شناسنامه + کارت ملی اشخاص حقوقی اساسنامه شرکت + آگهی آخرین تغییرات	پس از مرحله ۱	بررسی مدارک پیوست درخواست + نقشه ۲۵۰۰۰/۱	۲
اداره امور معادن	فرم میله گذاری که در آن امکان واگذاری یا عدم امکان ذکر می شود	اداره امور معادن	-----	پس از مرحله ۲	بازدید از محدوده درخواست متقاضی و تطبیق آن با درخواست متقاضی	۳
اداره پشتیبانی	استعلام از ادارات	اداره امور معادن	-----	پس از مرحله ۳	در صورت امکان واگذاری معدن استعلام از مراجع ذیربط	۴
اداره امور معادن	بررسی استعلام	اداره پشتیبانی	اعلام نظر ادارات	پس از مرحله ۴	ثبت اخذ پاسخ ادارات	۵
اداره پشتیبانی	نامه مثبت خطاب به متقاضی	اداره امور معادن	نامه عودت مدارک	پس از مرحله ۴	پاسخ منفی ادارات	۶
اداره پشتیبانی	مجوز برداشت موقت	اداره امور معادن	-----	پس از مرحله ۵	صدور مجوز	۷

## ج) نمودار اجرای مراحل صدور مجوز/پروانه :

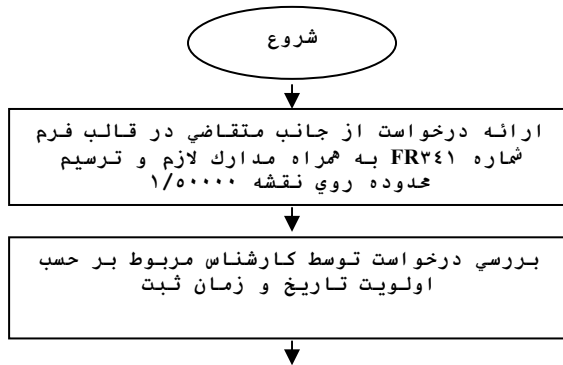
تاریخ: ۹۰/۶/۲۹		نمودار اجرای مراحل اجرای/صدور مجوز یا پروانه صادره ...		
صفحه: ۳				
		اداره امور معادن	اداره پشتیبانی	واحد/سازمان مرحله
		ارائه درخواست توسط متقاضی در قالب فرم درخواست		مرحله ۱
			ثبت درخواست	مرحله ۲
		بازدید از محدوده درخواست متقاضی و تطبیق آن با درخواست متقاضی		مرحله ۳
		در صورت امکان واگذاری معدن استعلام از مراجع ذیربط	در صورت امکان واگذاری معدن استعلام از مراجع ذیربط	مرحله ۴
		بررسی استعلام	ثبت اخذ پاسخ ادارات	مرحله ۵
		پاسخ منفی ادارات	نامه مثبت خطاب به متقاضی	مرحله ۶
		صدور مجوز	صدور مجوز	مرحله ۷

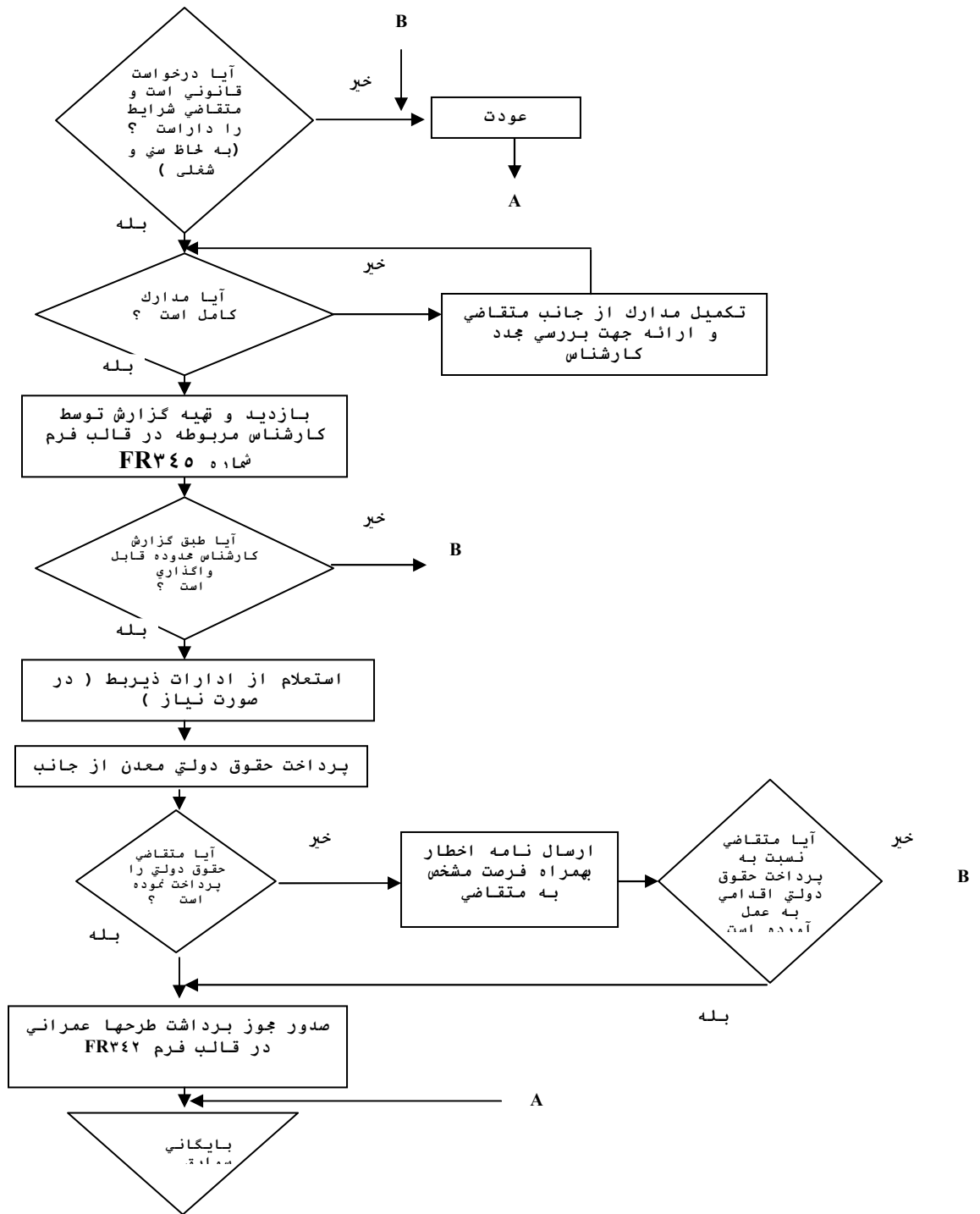
چارت روش اجرایی صدور مجوز برداشت جزئی ذخیره معدنی  
ویا محدوده مگشوفه

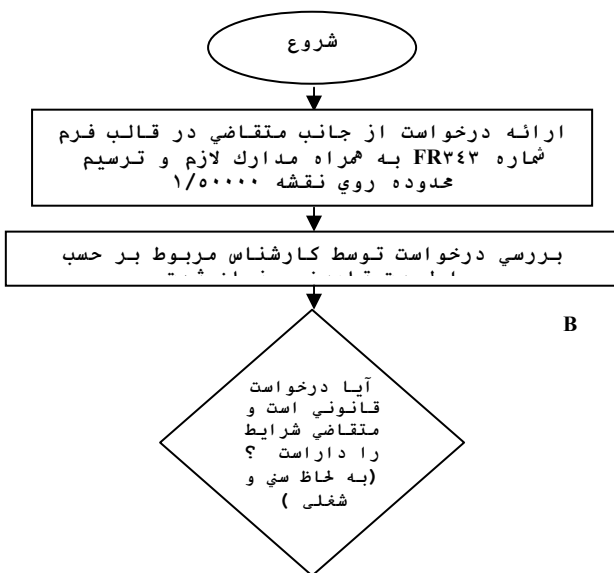
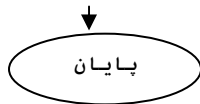




**جارت روش اجرایی صدور مجوز برداشت محدود جهت تأمین مصالح ساختمانی مورد نیاز طرحهای عمرانی**







چارت روش اجرایی صدور مجوز برداشت واریزه ها

