

الف) اطلاعات ، شرایط و مدارک مورد نیاز صدور مجوز: گواهینامه کشف

تاریخ: ۹۰/۶/۲۹		۱- اطلاعات مرجع صادر کننده مجوز یا پروانه فعالیت اقتصادی:	
صفحه: ۱			
۱- الف) عنوان مرجع صادر کننده: سازمان صنعت ، معدن و تجارت			
۱-ب) نشانی و کد پستی: رشت - بلوار شهید بهشتی - کد پستی ۶۴۳۵۵-۴۱۹۵۸			
۱-ج) شماره تلفن: ۴۲۲۸۰۸۳-۴۲۲۷۰۴۹-۴۲۲۸۹۱۶			
شماره نمابر: ۴۲۲۸۲۰۹			
۱-د) آدرس سایت اینترنتی و پست الکترونیکی: http://gilan.mim.gov.ir gilan@mim.gov.ir			
۱-ه) نام و شماره تلفن واحد یا قسمت رسیدگی کننده به موضوع: اداره امور معادن - کریم توکل نیا			
۱-ی) نام و شماره تلفن فرد پاسخگو در زمینه موضوع: اداره امور معادن - کریم توکل نیا			
۲- اطلاعات مجوز یا پروانه فعالیت اقتصادی			
۲-الف) عنوان کامل مجوز یا پروانه صادره: گواهینامه کشف			
۲-ب) اطلاعات مرجع صادر کننده مجوز یا پروانه فعالیت اقتصادی:			
شرایط اختصاصی		شرایط عمومی	
		کلیه متقاضیانی که در مزایده عمومی، پروانه های کشف موجود "شرکت می نمایند میبایست دارای شرایط ذیل باشند: ۱- سن رشد در صدور پروانه ۲- وضعیت خدمت وظیفه عمومی رعایت ماده ۳۳ قانون معادن و قانون استفسار به آن از سوی کلیه اشخاص حقیقی و حقوقی	
۲-ج) مدارک و مستندات مورد نیاز برای صدور مجوز یا پروانه صادره:			
مدارک و مستندات قانونی		مدارک و مستندات عمومی	
<p>۱- ارائه درخواست از سوی متقاضی دارنده پروانه اکتشاف پس از انجام مراحل ذیل</p> <ul style="list-style-type: none"> - انجام کار اکتشافی مطابق با طرح و زمانبندی - ارائه گزارش ماهیانه پیشرفت اکتشاف توسط مسئول فنی محدوده شاکتشافی - اتمام طرح و بازدید توسط کارشناس مربوطه و تکمیل گزارش نهایی پایان عملیات اکتشاف توسط متقاضی <p>۲- بازدید از پایان عملیات اکتشاف و تهیه گزارش کارشناسی توسط کارشناس مربوطه</p> <p>۳- پس از تایید گزارش در صورت وجود ذخیره کافی در صورتی که ماده معدنی جزء طبقه ۱ باشد صورتجلسه کشف تنظیم گردد در غیر اینصورت ارسال مدارک به وزارت متبوع جهت تعیین تکلیف</p> <p>۴- در صورتیکه ماده معدنی جزء طبقه ۲ باشد پس از تایید وزارت متبوع صورتجلسه کشف تکمیل می شود</p> <p>۵- در صورتیکه تایید نشود اصلاح گزارش</p>			
۲-د) هزینه مورد نیاز برای صدور مجوز یا پروانه صادره:			
عنوان مرحله	مبلغ دریافتی	کد بانک عامل	شماره حساب
۱	۱۰۰۰۰۰	۳۷۰۱	۹۱۶۱۷

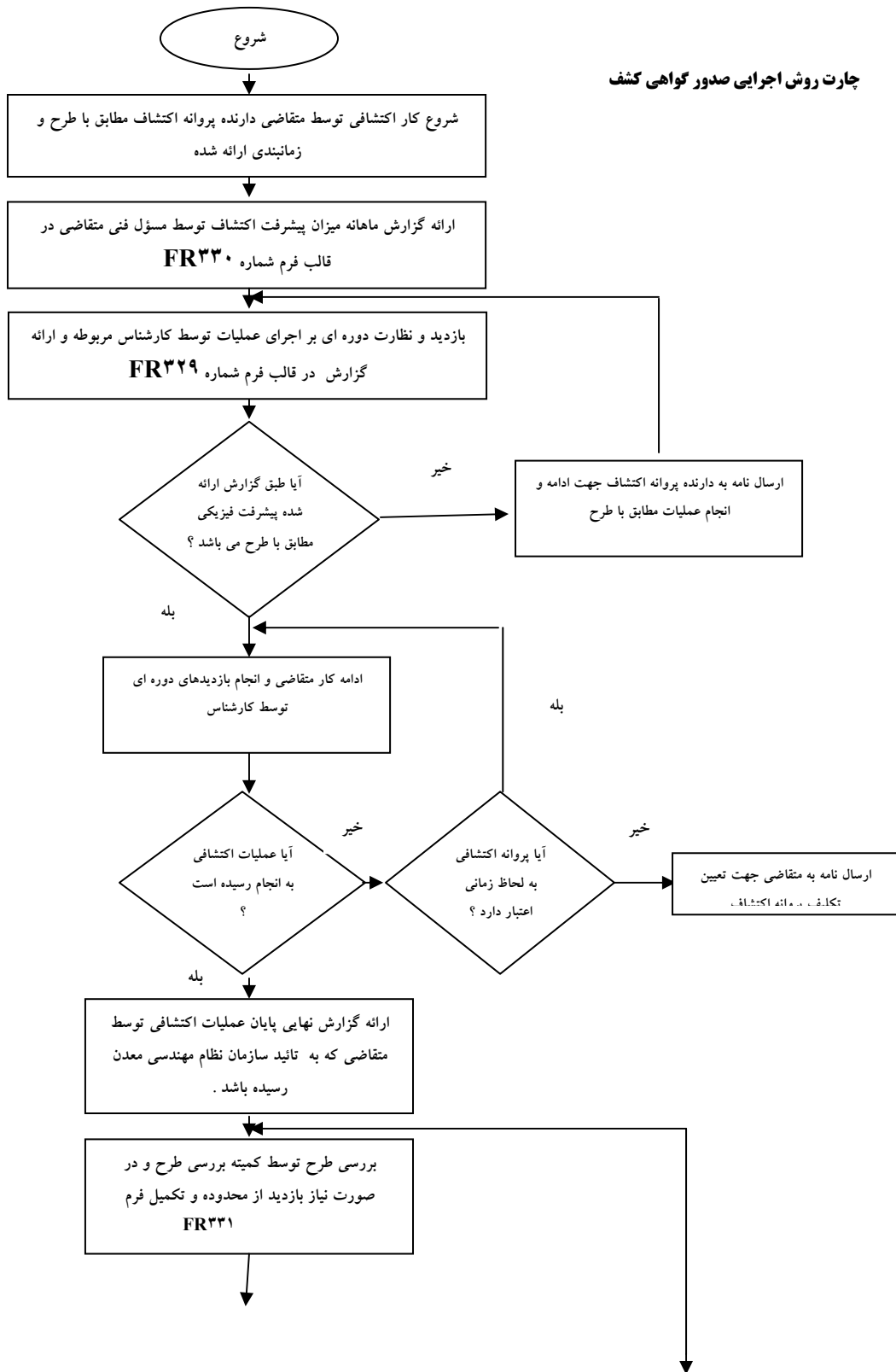
ب) مراحل اجرای مجوز/پروانه صادره و زمانبندی:

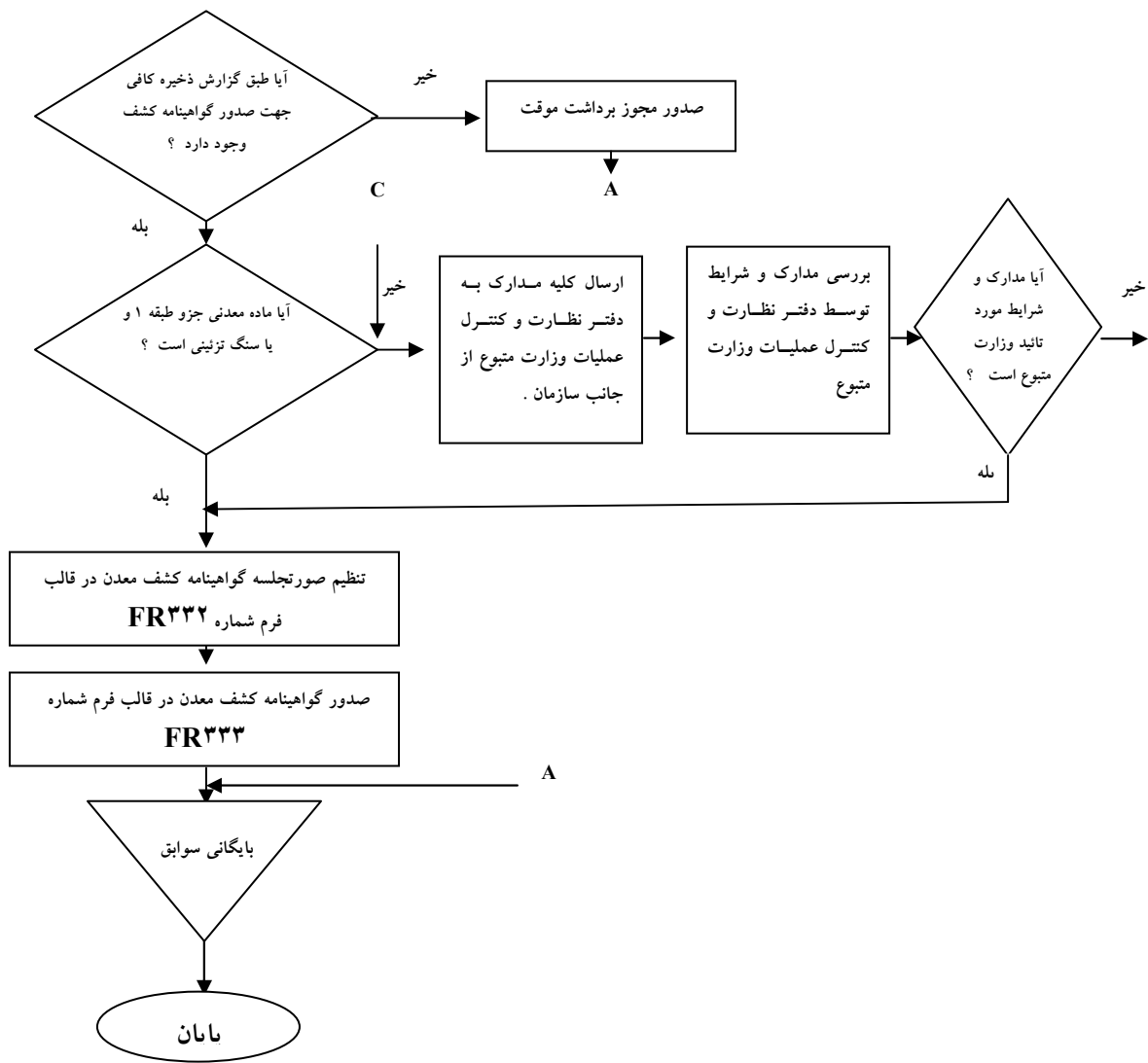
تاریخ: ۹۰/۶/۲۹		مراحل اجرای/صدور مجوز یا پروانه صادره و زمانبندی هر مرحله:.....				
صفحه: ۲						
خروجی مرحله		ورودی مرحله		زمان انجام	عنوان مرحله	کد مرحله
واحد/سازمان دریافت کننده	نوع خروجی	واحد/سازمان ارائه کننده	نوع ورودی			
اداره امور معادن	بررسی و تایید گزارش	فرم گزارش	گزارش مسئول فنی محدوده اکتشاف	حداکثر ظرف مدت یکسال از زمان صدور پروانه اکتشاف	انجام عملیات اکتشاف در طول یکسال فرصت پس از صدور پروانه اکتشاف	۱
اداره امور معادن	گزارش بازدید از عملیات	اداره امور معادن	گزارش کارشناسی	پس از مرحله ۱	بازدید از محدوده اکتشاف توسط کارشناس مربوطه	۲
اداره پشتیبانی	ثبت درخواست و گزارش	-----	گزارش نهایی پایان عملیات اکتشاف	پس از مرحله ۲	ارائه درخواست صدور گواهینامه کشف به همراه گزارش نهایی و پایان عملیات اکتشاف	۳
اداره امور معادن	ارائه گزارش کارشناسی در قالب فرم مربوطه	-----	-----	پس از مرحله ۳	بررسی گزارش نهایی پایان عملیات اکتشاف به همراه بازدید کارشناس مربوطه	۴
اداره پشتیبانی	تایید و ثبت صورتجلسه کشف	اداره امور معادن	فرم تکمیل شده صورتجلسه	پس از مرحله ۴	در صورتیکه معدن از طبقه ۱ باشد تنظیم صورتجلسه گواهینامه کشف در صورت عدم وجود نقص	۵
وزارت متبوع	ارسال مدارک به وزارت متبوع	اداره امور معادن	-----	پس از مرحله ۵	در صورتیکه معدن از طبقه ۲ باشد ارسال موضوع به وزارت متبوع	۶
اداره امور معادن	بررسی پاسخ	اداره پشتیبانی	ثبت پاسخ وزارت متبوع	پس از مرحله ۶	اعلام نتیجه وزارت متبوع	۷
اداره امور معادن	اعلام نواقص به متقاضی	اداره امور معادن	-----	پس از مرحله ۶	در صورتیکه گزارش دارای نقص باشد اعلام رفع نواقص	۸
اداره پشتیبانی	گواهینامه کشف ثبت شده	اداره امور معادن	-----	پس از مرحله ۷	صدور گواهینامه کشف	۹

ج) نمودار اجرای مراحل صدور مجوز/ پروانه :

تاریخ: ۹۰/۶/۲۹		نمودار اجرای مراحل اجرای/ صدور مجوز یا پروانه صادره ...		
صفحه: ۳				
مرحله	واحد/سازمان	اداره پشتیبانی	اداره امور معادن	
مرحله ۱			انجام عملیات اکتشاف در طول یکسال فرصت پس از صدور پروانه اکتشاف	
مرحله ۲			بازدید از محدوده اکتشاف توسط کارشناس مربوطه	
مرحله ۳		ارائه درخواست صدور گواهینامه کشف به همراه گزارش نهایی و پایان عملیات اکتشاف و ثبت آن	-----	
مرحله ۴		-----	ارائه گزارش کارشناسی در قالب فرم مربوطه	
مرحله ۵		تائید و ثبت صورتجلسه کشف	در صورتیکه معدن از طبقه ۱ باشد تنظیم صورتجلسه گواهینامه کشف در صورت عدم وجود نقص	
مرحله ۶		ارسال مدارک به وزارت متبوع	در صورتیکه معدن از طبقه ۲ باشد ارسال موضوع به وزارت متبوع	
مرحله ۷		بررسی پاسخ	اعلام نتیجه وزارت متبوع	
مرحله ۸			در صورتیکه گزارش دارای نقص باشد اعلام رفع نواقص	
مرحله ۹		گواهینامه کشف ثبت شده	صدور گواهینامه کشف	

جارت روش اجرایی صدور گواهی کشف





سازمان جهت
نقض و ارائه
از جانب

فاصلی جهت
ایست نقطه
سه شده از
ن.

مع نقض از
سی و ارائه
سازمان .